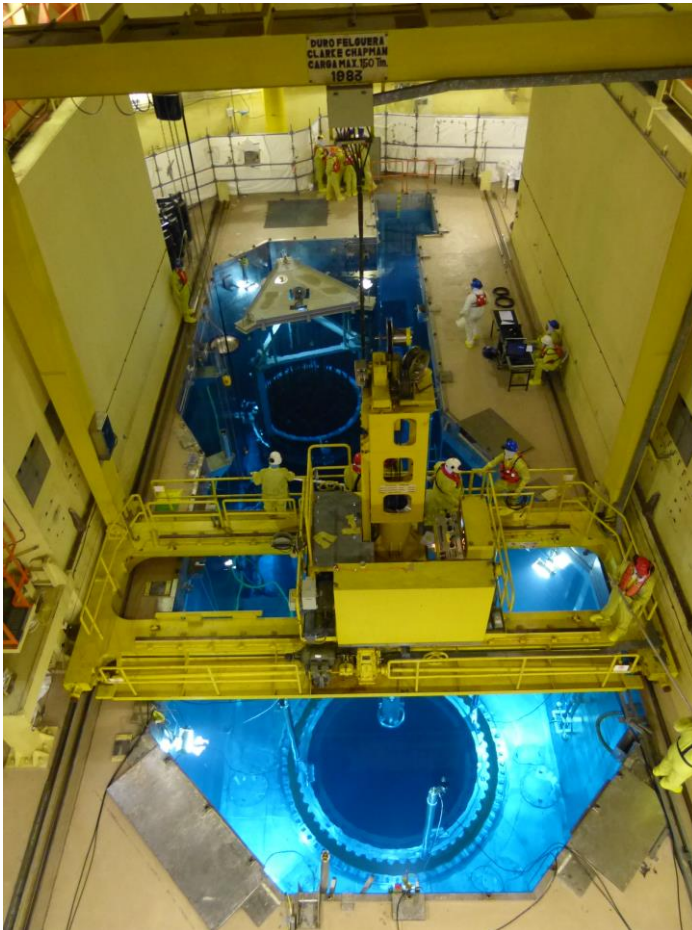


## La central nuclear Vandellòs II inicia el seu 22º cicle d'operació després de finalitzar la recàrrega de combustible



*Treballs de càrrega de combustible al vas del reactor.*

En aquesta parada s'han executat més de 9.000 ordres de treball, la majoria de les quals corresponen a tasques d'inspeccions i manteniment d'equips.

Uns 1.000 professionals i 65 empreses de serveis especialitzats han treballat en aquesta recàrrega.

Destaquen les inspeccions decenals del vas del reactor o la implantació del nou sistema de control digital del reactor. També s'ha treballat en la implantació de les modificacions de disseny finals relacionades amb el projecte Reforç de la Seguretat, derivat de les proves de resistència post Fukushima.

**L'Hospitalet de l'Infant, 19 de desembre de 2016.** La central nuclear Vandellòs II es va connectar a la xarxa elèctrica a les 15.22 h. d'ahir diumenge, una vegada finalitzats els treballs corresponents a la seva 21ª recàrrega de combustible, donant pas al 22è cicle d'operació de la planta. Més de 1.000 professionals procedents de 65 empreses de serveis han treballat durant aquest període a la planta, al costat de l'equip humà de la instal·lació, per poder dur a terme totes les tasques planificades.

Durant la 21ª recàrrega de CN Vandellòs II s'han escomès, segons la planificació prevista, més de 9.000 ordres de treball, la majoria de les quals corresponents a inspeccions i tasques de manteniment preventiu de la instal·lació. Entre les actuacions més rellevants dutes a terme a la recàrrega destaca, a més de la renovació de 64 dels 157 elements combustibles allotjats al reactor, la inspecció decenal mitjançant

ultrasons del vas del reactor i de les seves toveres. També s'ha dut a terme la implantació del nou sistema de control digital del reactor (SCDR), la revisió dels trens de seguretat i la modernització del sistema de distribució de corrent continu.

De la mateixa manera, s'ha procedit a la implantació de les últimes modificacions de disseny relacionades amb el projecte de Reforç de la Seguretat derivat de les proves de resistència post Fukushima, contemplades en les Instruccions Tècniques Complementàries emeses pel Consell de Seguretat Nuclear. L'actuació més destacada emmarcada en aquest projecte és la instal·lació dels diferents components del sistema de ventament filtrat de la contenció, per la qual s'ha fet necessària l'habilitació d'una grua de grans dimensions, amb una capacitat de càrrega de 500 tones. El sistema de ventament filtrat de la contenció, la instal·lació de re-combinadors passius d'hidrogen i la posada en servei del Centre Alternatiu de Gestió d'Emergències (CAGE) representen les últimes mesures d'un projecte global que augmenta la robustesa i la capacitat de resposta de la planta davant successos que poguessin anar més enllà de les seves bases de disseny.

## **La Formació, pilar essencial de la parada**

Durant la 21<sup>a</sup> recàrrega de combustible, Vandellòs II ha duplicat el nombre de persones que habitualment treballa a la instal·lació, amb la incorporació de més de 1.000 professionals de diferents empreses de serveis especialitzades. Aquest equip humà va rebre, a més de la formació reglada abans de la seva entrada a la central, una formació específica que es determinava d'acord al lloc de treball que anava a ocupar a la planta, ja que la seguretat de tots els treballs a realitzar recau en gran mesura en la qualitat de la formació del personal incorporat amb motiu d'aquesta 21<sup>a</sup> Recàrrega. És per això que ANAV ha dedicat importants recursos als plans formatius del personal i ha tornat a utilitzar l'“Aula ANAV”, situada a l'exterior de la planta per donar servei als treballadors abans de la seva incorporació a la central. L'Aula ANAV es troba al Viver d'Empreses de Vandellòs i l'Hospitalet de l'Infant, on també se situa l'Oficina de Recàrrega, destinada a agilitar les gestions administratives preceptives.