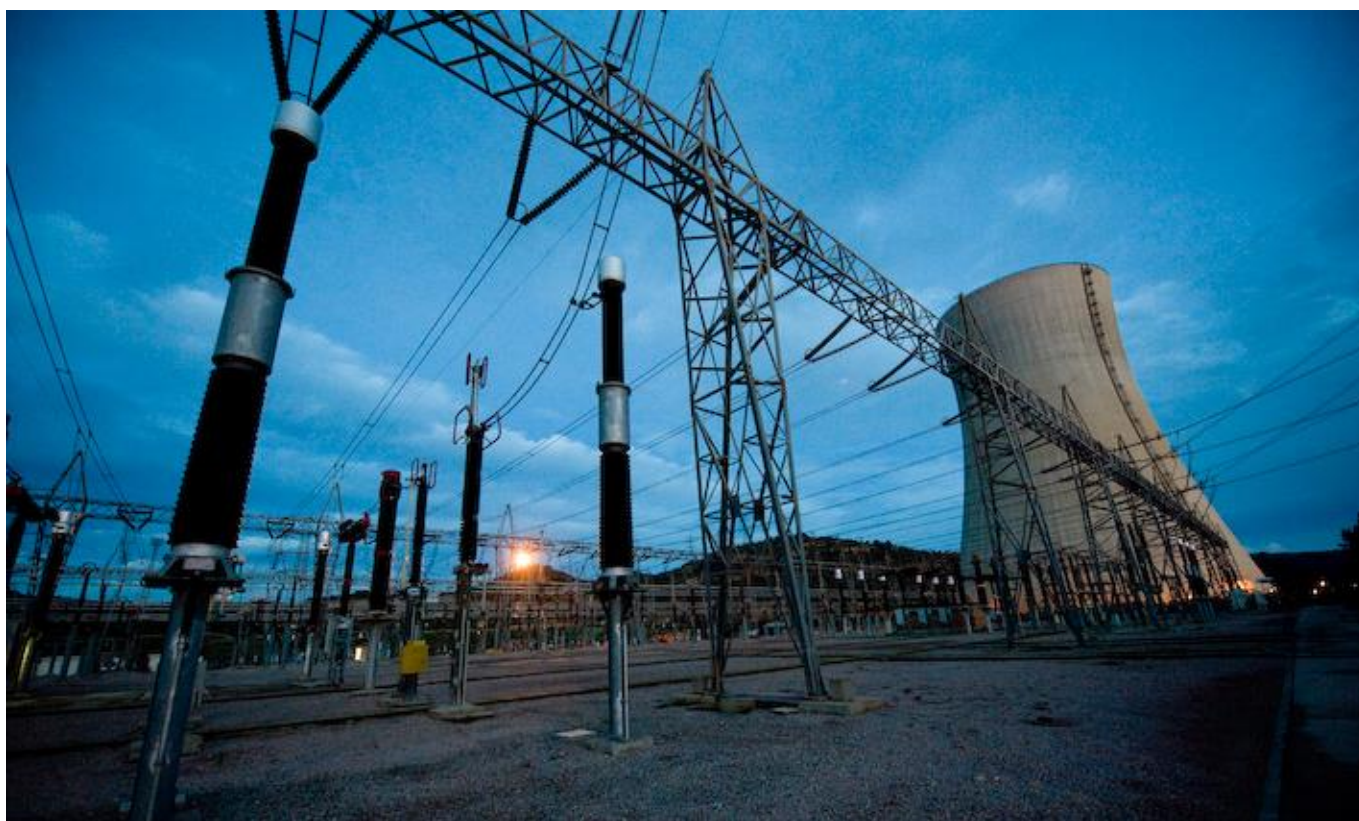


25 de febrero de 2025

## El 59% de la generación eléctrica de Cataluña en 2024 procedió de CN Ascó y CN Vandellós II

*Las centrales operadas por ANAV produjeron más de 22 mil millones de kWh que permitieron ahorrar la emisión de 8,2 millones de toneladas equivalentes de CO<sub>2</sub>*



Las centrales nucleares Ascó I, Ascó II y Vandellós II sumaron durante el año 2024 una producción neta de 22.178,159 millones de kilowatios hora que supusieron el 8,8% de la producción global neta del sistema eléctrico peninsular y hasta el 59,1% de la energía producida en Cataluña, según datos provisionales de Red Eléctrica de España. Esta aportación al sistema eléctrico equivale, asimismo, a la cobertura del 30% del consumo de energía eléctrica de los cerca de 19 millones de hogares españoles.

Ascó I, Ascó II y Vandellós II operaron durante todo el año con fiabilidad y suministraron a la red eléctrica energía libre de emisiones que contribuyó a su vez a mantener la estabilidad del sistema y la garantía de suministro. En este sentido, la producción conjunta de las tres centrales se tradujo durante 2023 en el ahorro de la emisión de 8,2 millones de toneladas equivalentes de CO<sub>2</sub>.

Con un factor de carga del 84,22% CN Vandellós II registró una generación neta de 7.713.802 MWh, mientras que CN Ascó I y CN Ascó II, produjeron respectivamente 6.933.944 MWh y 7.355.227 MWh, manteniendo factores de carga del 79,92% y el 85,05%, respectivamente. El factor de carga de una instalación de producción eléctrica es la diferencia entre la energía eléctrica producida en un periodo y la que se podría haber producido con la planta funcionando al 100% de potencia durante el mismo periodo.

Las centrales nucleares operadas por ANAV trabajan para aportar a la sociedad, hoy y en el futuro, energía abundante, estable y libre de emisiones, de modo que siguen preparándose, con inversiones de alrededor de 100 millones de euros anuales, en la modernización de equipos, sistemas y componentes y en la renovación generacional del equipo humano, para operar a largo plazo en las mejores condiciones de seguridad y fiabilidad. //